

# Impress Gerade High

---

## Anlieferspezifikationen

### PDF Layout

- Keine Schnittlinien oder Rahmen um das zu druckende Bild anbringen.
- Alle Schrift in Konturen umwandeln
- Alle unsichtbaren Schichten aus dem Layout löschen

### Farben

- Verwenden Sie CMYK-Farben. Keine LAB-Farben.
- Verwenden Sie für das tiefste Schwarz folgenden Farbaufbau: CMYK 86/85/79/100 oder RGB 0/0/0. Bei Dateien, die sowohl Vektoren als auch Fotos (Bitmaps) enthalten, müssen Sie diesen Farbaufbau auch in den Fotos verwenden. Anderenfalls kann es zu Farbunterschieden innerhalb der Abbildung kommen.

**Achtung: Bei Druck auf Stoff kann die Farbe abweichen. Auf ausdrücklichen Wunsch ist ein Probedruck möglich.**

### Auflösung

- Wir empfehlen eine Auflösung von 70 bis 120 dpi (Endformat).  
(Beispiel: Für Fotos (Bitmaps) auf großformatigem Leinen zur Verwendung im Freien genügt eine Endauflösung von 30 dpi. Wenn die Abbildung in der Datei 10 % der Größe des Endformats hat, muss die Abbildung in der Datei eine Auflösung von 300 dpi haben)

### Maße

- Wir kommunizieren immer erst die Breite und dann die Höhe in mm (B x H).
- Im richtigen Verhältnis (B x H) angelieferte Dateien werden automatisch in das gewünschte Format skaliert.
- Abweichungen vom Verhältnis (B x H) von bis zu 1,5 % passen wir automatisch an das bestellte Format an. Bei Abweichungen von über 1,5 % nehmen wir Kontakt auf.
- Die Maßgenauigkeit in der Abbildung kann durch Ausdehnung, Schrumpfen oder elastische Eigenschaften des Materials leicht abweichen.

### Einrichtung der Datei



Wegen der Konfektionierung sollten wichtiger Text und Abbildungen **innerhalb der gestrichelten Linie bleiben**.

### Anlieferung Datei

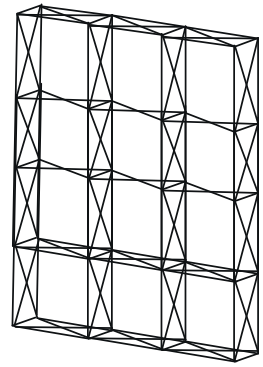
- Bitte entfernen Sie alle Angaben der Abmessungen und alle Linien (gestrichelt & schwarz).
- Liefern Sie die Datei in Originalgröße und im PDF-Format an uns via Mail.

# Impress Gerade High S (3x4)

## Grafische Spezifikationen

### Datei für vorne und die Seiten

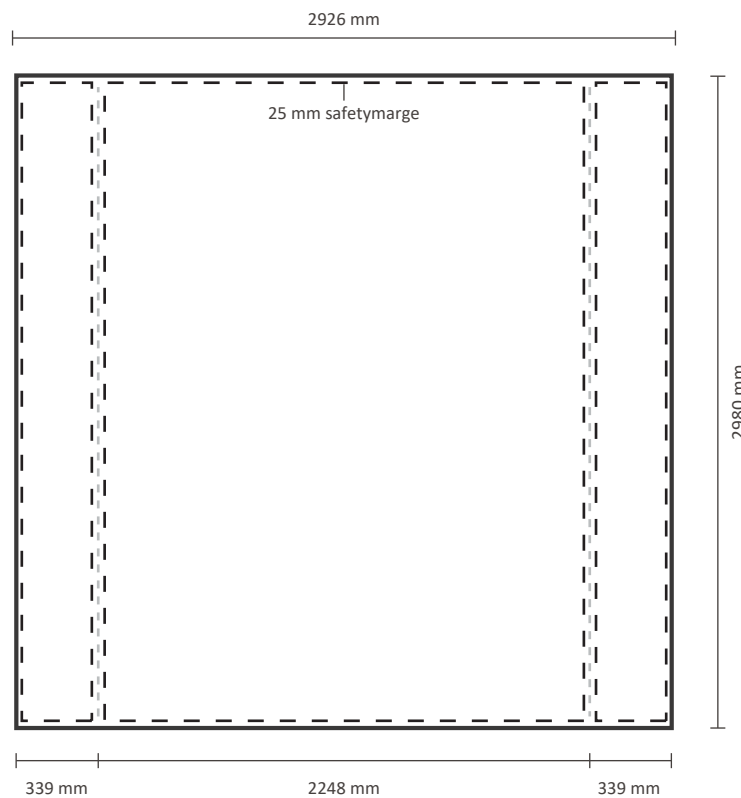
Der Druck für die Vorderseite kann mit oder ohne Seitenflächendruck bestellt werden.  
Siehe unten für die Möglichkeiten:



Tatsächliche Größe der Grafik:

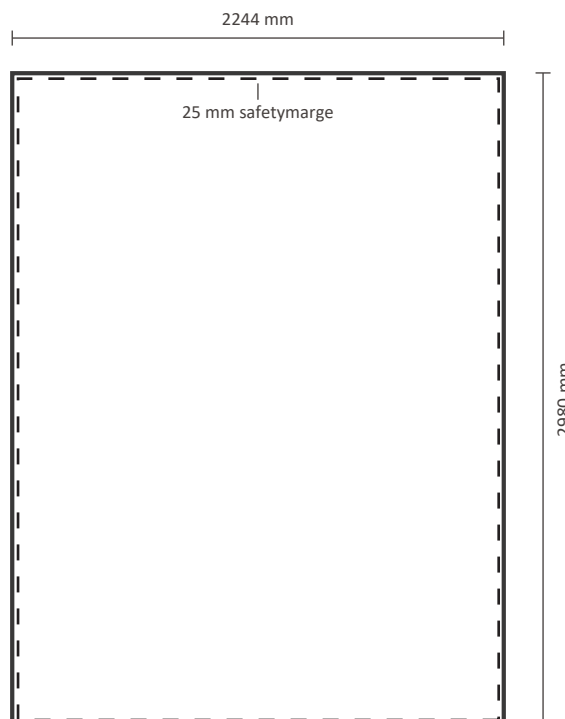
**Inklusiv** Grafik an der Seite: 2926 \* 2980 mm (B/H) 

**Exklusiv** Grafik an der Seite: 2244 \* 2980 mm (B/H) 



### Datei für Rückseite

Tatsächliche Größe der Grafik: 2244 \* 2980 mm (B/H)

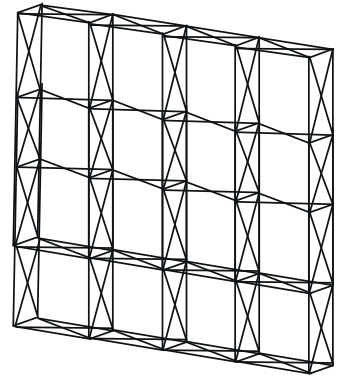


# Impress Gerade High M (4x4)

## Grafische Spezifikationen

### Datei für vorne und die Seiten

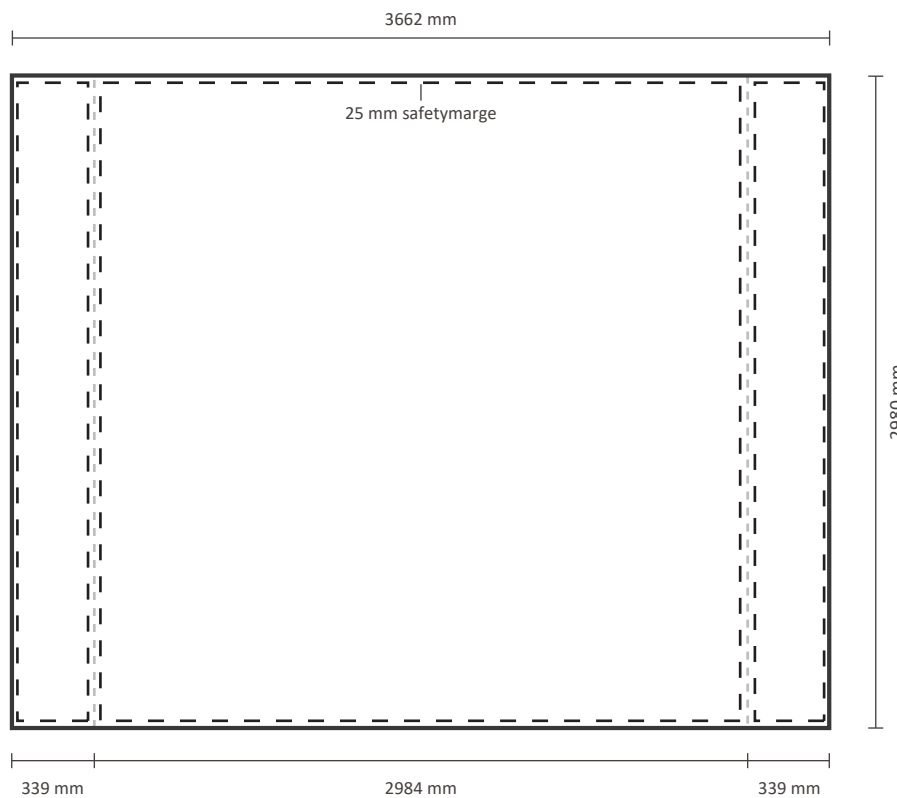
Der Druck für die Vorderseite kann mit oder ohne Seitenflächendruck bestellt werden.  
Siehe unten für die Möglichkeiten:



Tatsächliche Größe der Grafik:

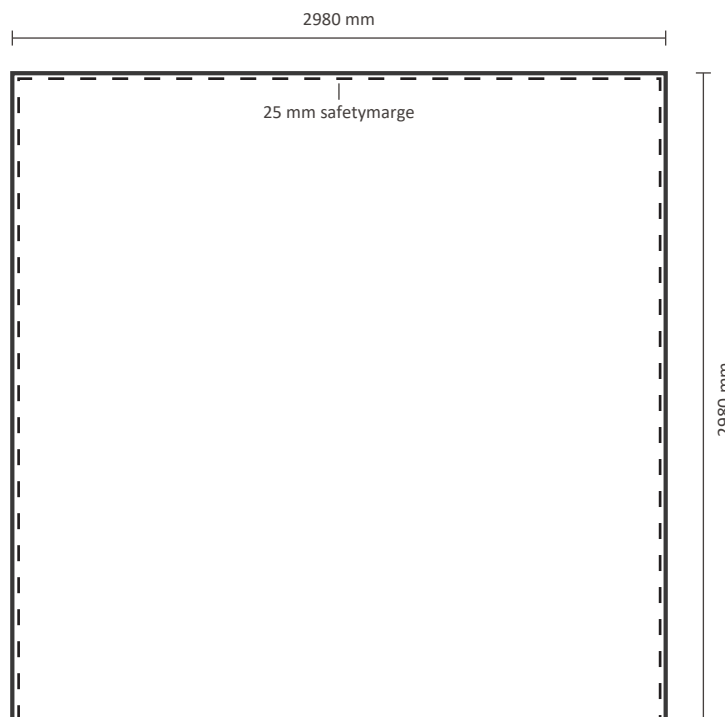
**Inklusiv** Grafik an der Seite: 3662 \* 2980 mm (B/H) 

**Exklusiv** Grafik an der Seite: 2980 \* 2980 mm (B/H) 



### Datei für Rückseite

Tatsächliche Größe der Grafik: 2980 \* 2980 mm (B/H)

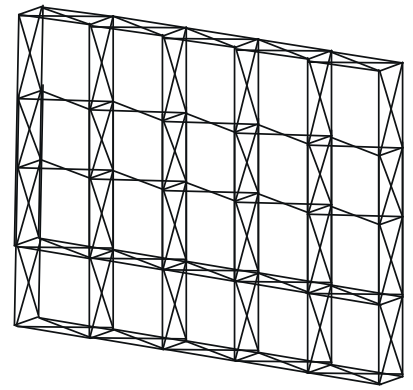


# Impress Gerade High L (5x4)

## Grafische Spezifikationen

### Datei für vorne und die Seiten

Der Druck für die Vorderseite kann mit oder ohne Seitenflächendruck bestellt werden. Siehe unten für die Möglichkeiten:

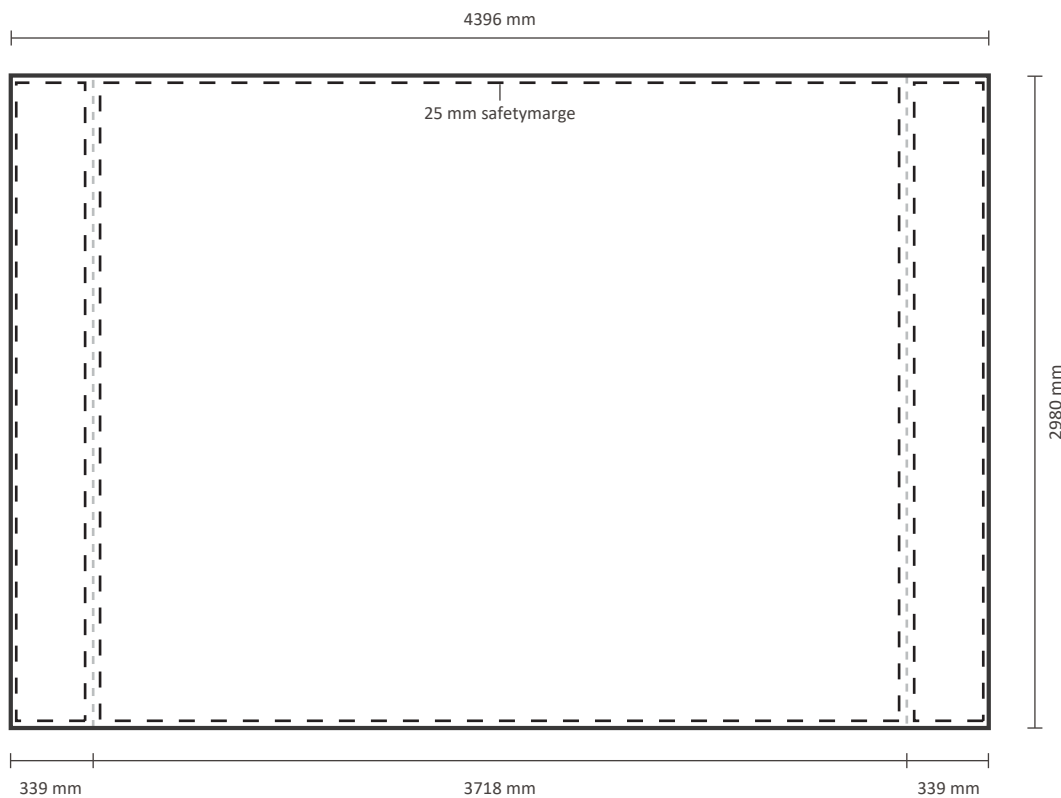


Tatsächliche Größe der Grafik:

**Inklusiv** Grafik an der Seite: 4396 \* 2980 mm (B/H)



**Exklusiv** Grafik an der Seite: 3714 \* 2980 mm (B/H)



### Datei für Rückseite

Tatsächliche Größe der Grafik: 3714 \* 2980 mm (B/H)

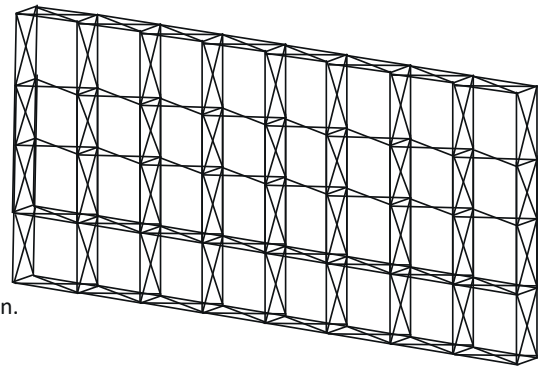


# Impress Gerade High XXXL (8x4)

## Grafische Spezifikationen

### Datei für vorne und die Seiten

Der Druck für die Vorderseite kann mit oder ohne Seitenflächendruck bestellt werden.  
Siehe unten für die Möglichkeiten:

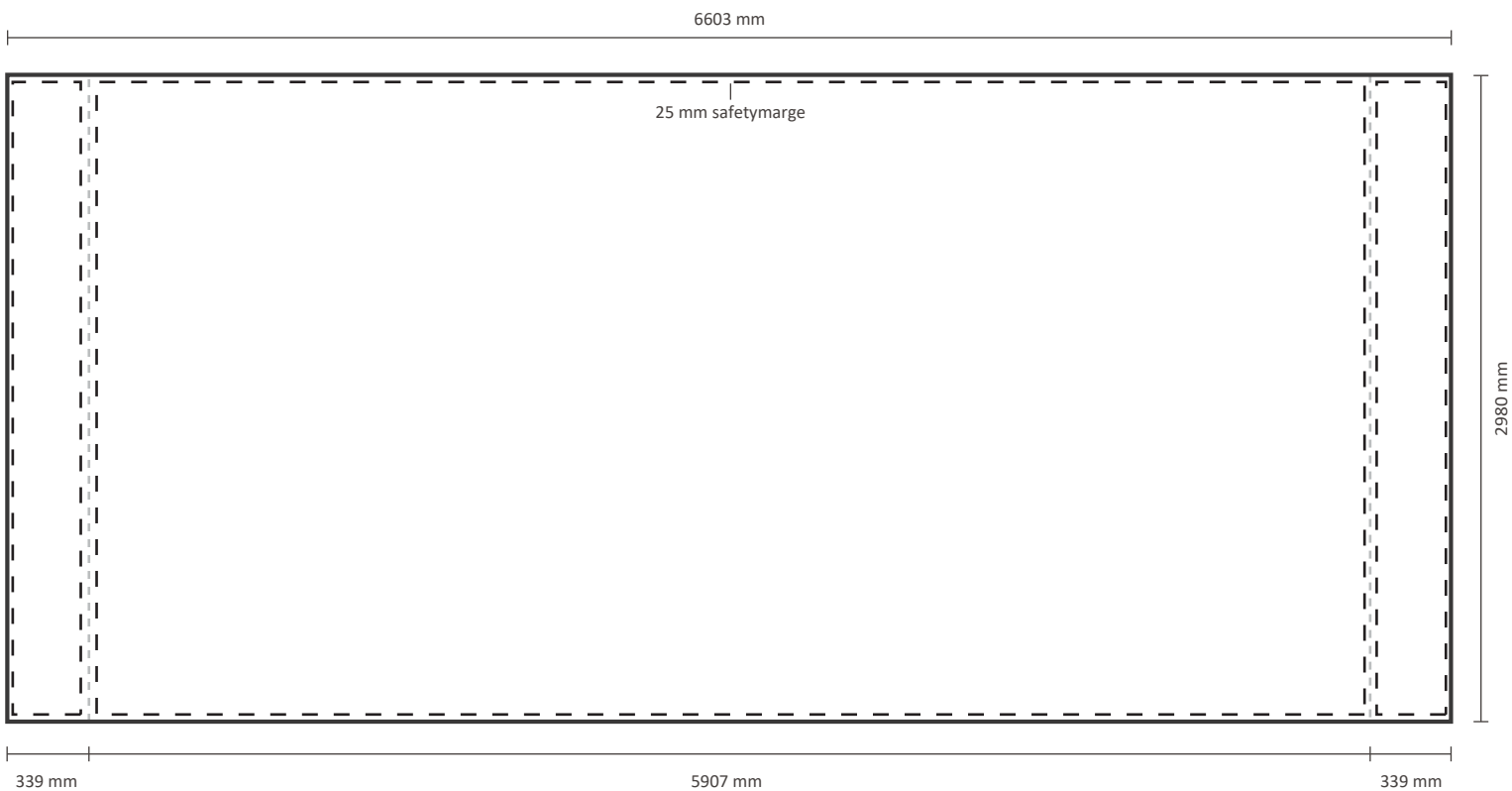


Tatsächliche Größe der Grafik:

**Inklusiv** Grafik an der Seite: 6603 \* 2980 mm (B/H)



**Exklusiv** Grafik an der Seite: 5921 \* 2980 mm (B/H)



### Datei für Rückseite

Tatsächliche Größe der Grafik: 5921 \* 2980 mm (B/H)

