

LED Impress Gerade High

Anlieferspezifikationen

PDF Layout

- Keine Schnittlinien oder Rahmen um das zu druckende Bild anbringen.
- Alle Schrift in Konturen umwandeln
- Alle unsichtbaren Schichten aus dem Layout löschen

Farben

- Verwenden Sie CMYK-Farben. Keine LAB-Farben.
- Verwenden Sie für das tiefste Schwarz folgenden Farbaufbau: CMYK 86/85/79/100 oder RGB 0/0/0. Bei Dateien, die sowohl Vektoren als auch Fotos (Bitmaps) enthalten, müssen Sie diesen Farbaufbau auch in den Fotos verwenden. Anderenfalls kann es zu Farbunterschieden innerhalb der Abbildung kommen.

Achtung: Bei Druck auf Stoff kann die Farbe abweichen. Auf ausdrücklichen Wunsch ist ein Probedruck möglich.

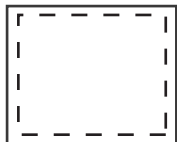
Auflösung

- Wir empfehlen eine Auflösung von 70 bis 120 dpi (Endformat).
(Beispiel: Für Fotos (Bitmaps) auf großformatigem Leinen zur Verwendung im Freien genügt eine Endauflösung von 30 dpi. Wenn die Abbildung in der Datei 10 % der Größe des Endformats hat, muss die Abbildung in der Datei eine Auflösung von 300 dpi haben)

Maße

- Wir kommunizieren immer erst die Breite und dann die Höhe in mm (B x H).
- Im richtigen Verhältnis (B x H) angelieferte Dateien werden automatisch in das gewünschte Format skaliert.
- Abweichungen vom Verhältnis (B x H) von bis zu 1,5 % passen wir automatisch an das bestellte Format an. Bei Abweichungen von über 1,5 % nehmen wir Kontakt auf.
- Die Maßgenauigkeit in der Abbildung kann durch Ausdehnung, Schrumpfen oder elastische Eigenschaften des Materials leicht abweichen.

Einrichtung der Datei



Wegen der Konfektionierung sollten wichtiger Text und Abbildungen **innerhalb der gestrichelten Linie bleiben**.

Anlieferung Datei

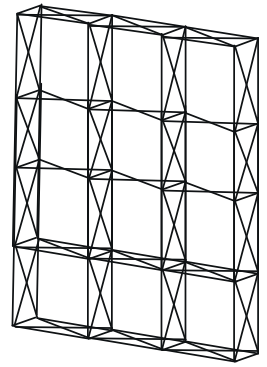
- Bitte entfernen Sie alle Angaben der Abmessungen und alle Linien (gestrichelt & schwarz).
- Liefern Sie die Datei in Originalgröße und im PDF-Format an uns via Mail.

LED Impress Gerade High S (3x4)

Grafische Spezifikationen

Datei für vorne und die Seiten

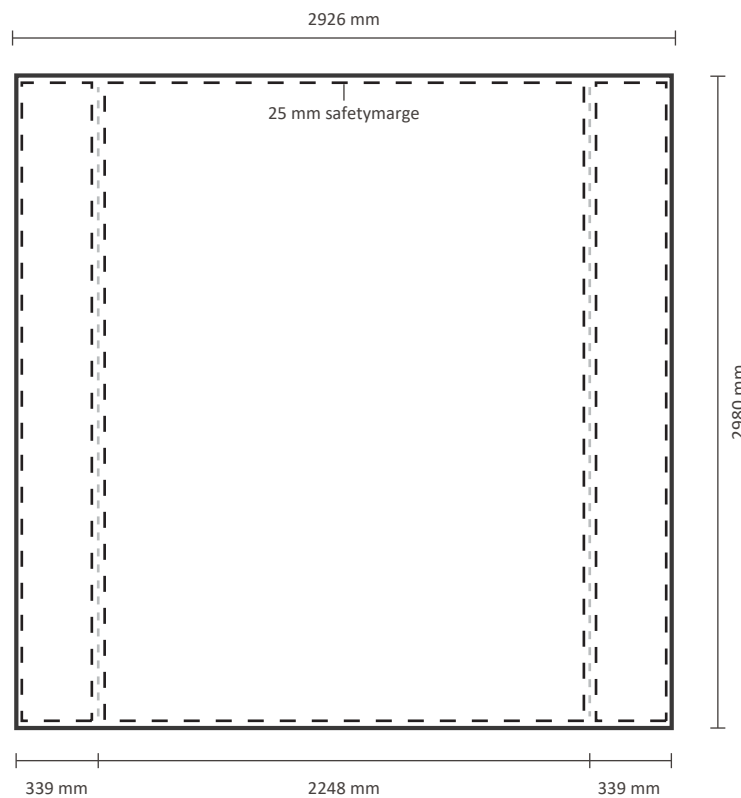
Der Druck für die Vorderseite kann mit oder ohne Seitenflächendruck bestellt werden.
Siehe unten für die Möglichkeiten:



Tatsächliche Größe der Grafik:

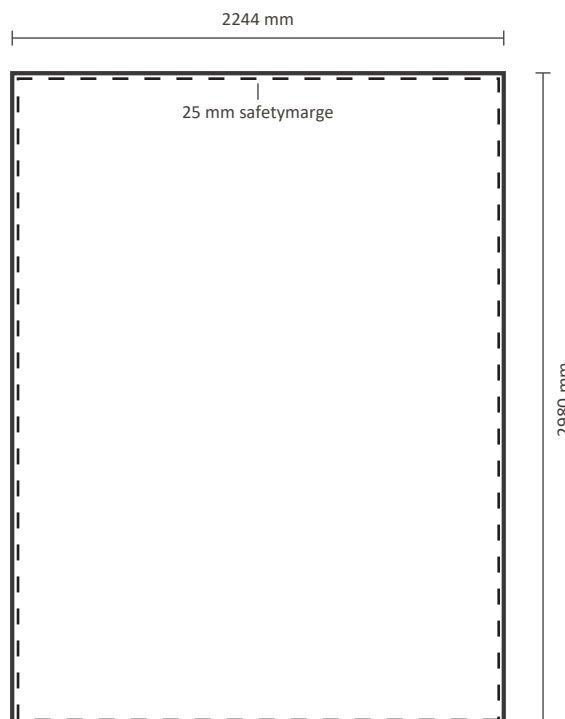
Inklusiv Grafik an der Seite: 2926 * 2980 mm (B/H) 

Exklusiv Grafik an der Seite: 2244 * 2980 mm (B/H) 



Datei für Rückseite

Tatsächliche Größe der Grafik: 2244 * 2980 mm (B/H)

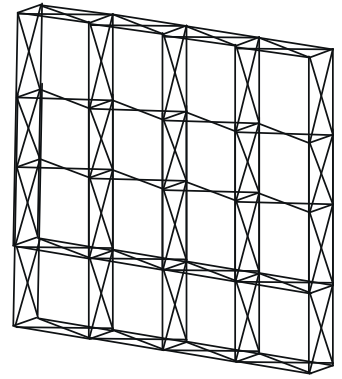


LED Impress Gerade High M (4x4)

Grafische Spezifikationen

Datei für vorne und die Seiten

Der Druck für die Vorderseite kann mit oder ohne Seitenflächendruck bestellt werden. Siehe unten für die Möglichkeiten:

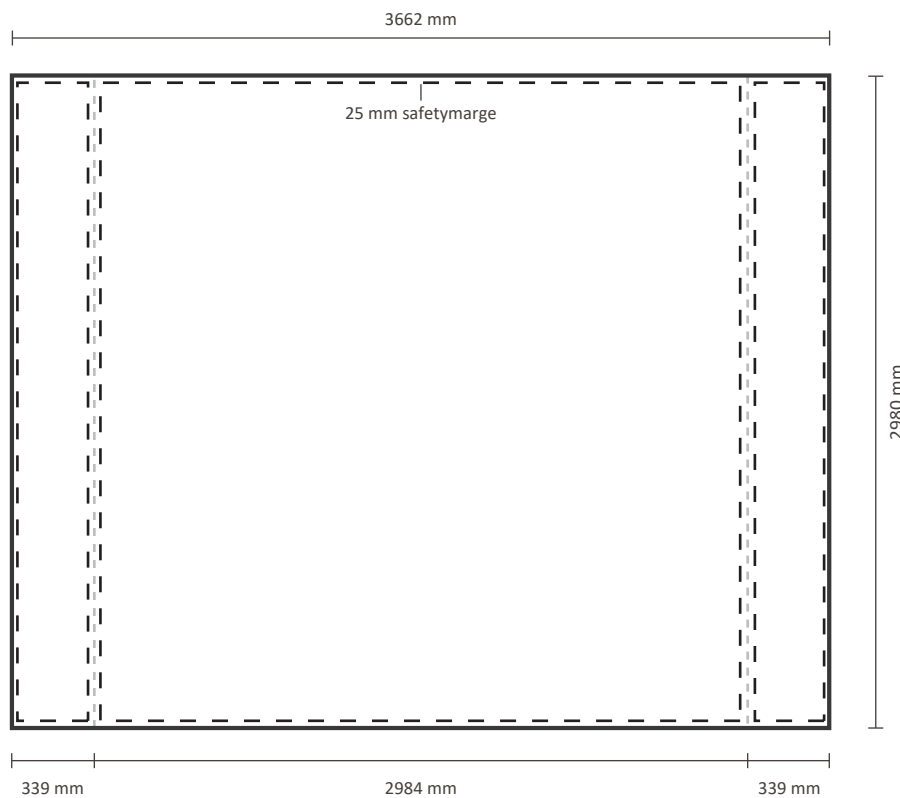


Tatsächliche Größe der Grafik:

Inklusiv Grafik an der Seite: 3662 * 2980 mm (B/H)

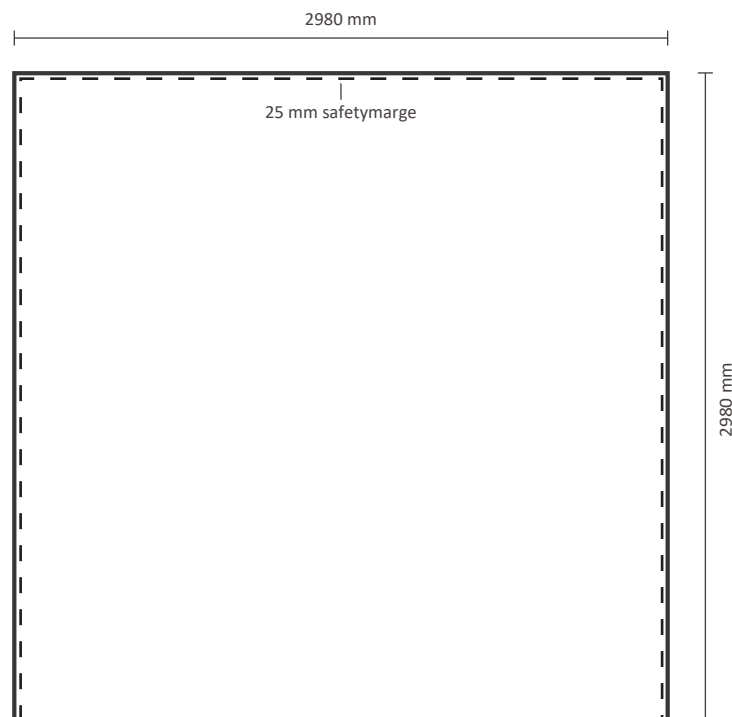


Exklusiv Grafik an der Seite: 2980 * 2980 mm (B/H)



Datei für Rückseite

Tatsächliche Größe der Grafik: 2980 * 2980 mm (B/H)

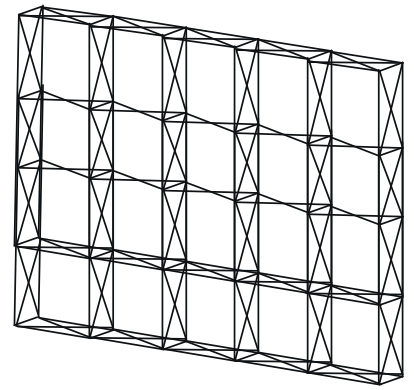


LED Impress Gerade High L (5x4)

Grafische Spezifikationen

Datei für vorne und die Seiten

Der Druck für die Vorderseite kann mit oder ohne Seitenflächendruck bestellt werden. Siehe unten für die Möglichkeiten:

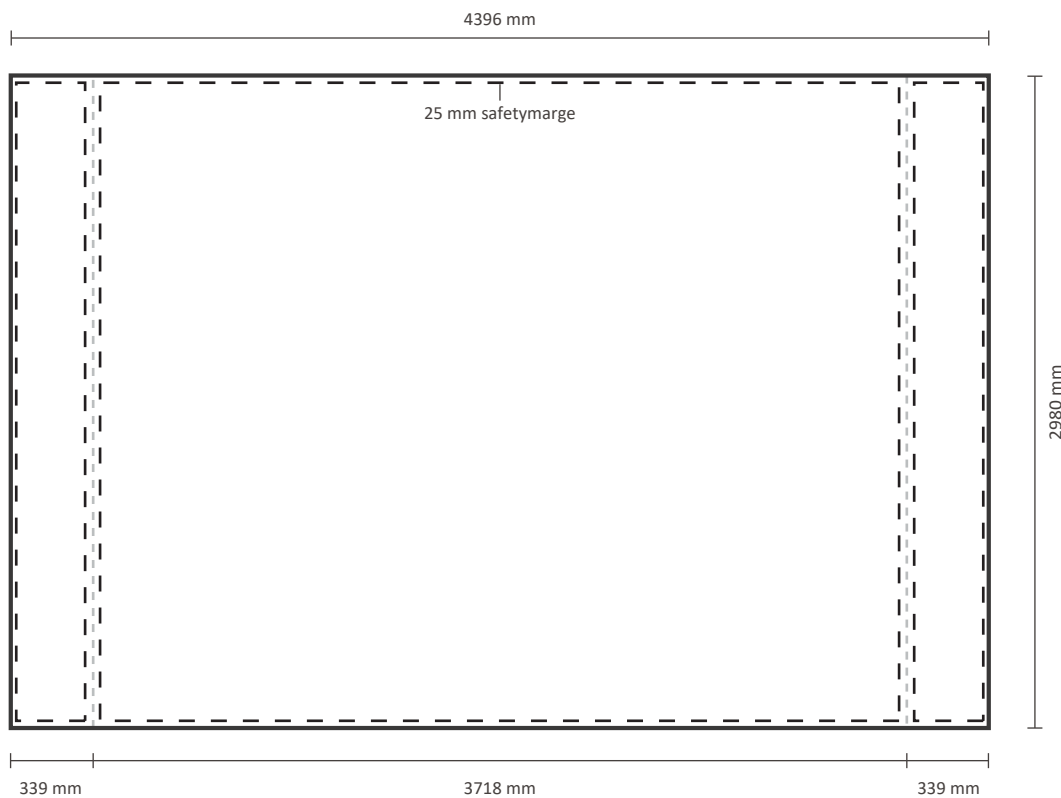


Tatsächliche Größe der Grafik:

Inklusiv Grafik an der Seite: 4396 * 2980 mm (B/H)



Exklusiv Grafik an der Seite: 3714 * 2980 mm (B/H)



Datei für Rückseite

Tatsächliche Größe der Grafik: 3714 * 2980 mm (B/H)

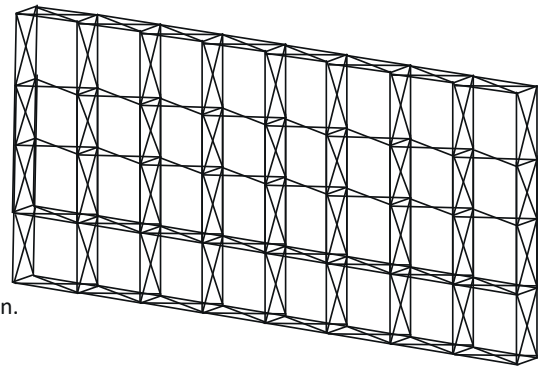


LED Impress Gerade High XXXL (8x4)

Grafische Spezifikationen

Datei für vorne und die Seiten

Der Druck für die Vorderseite kann mit oder ohne Seitenflächendruck bestellt werden.
Siehe unten für die Möglichkeiten:

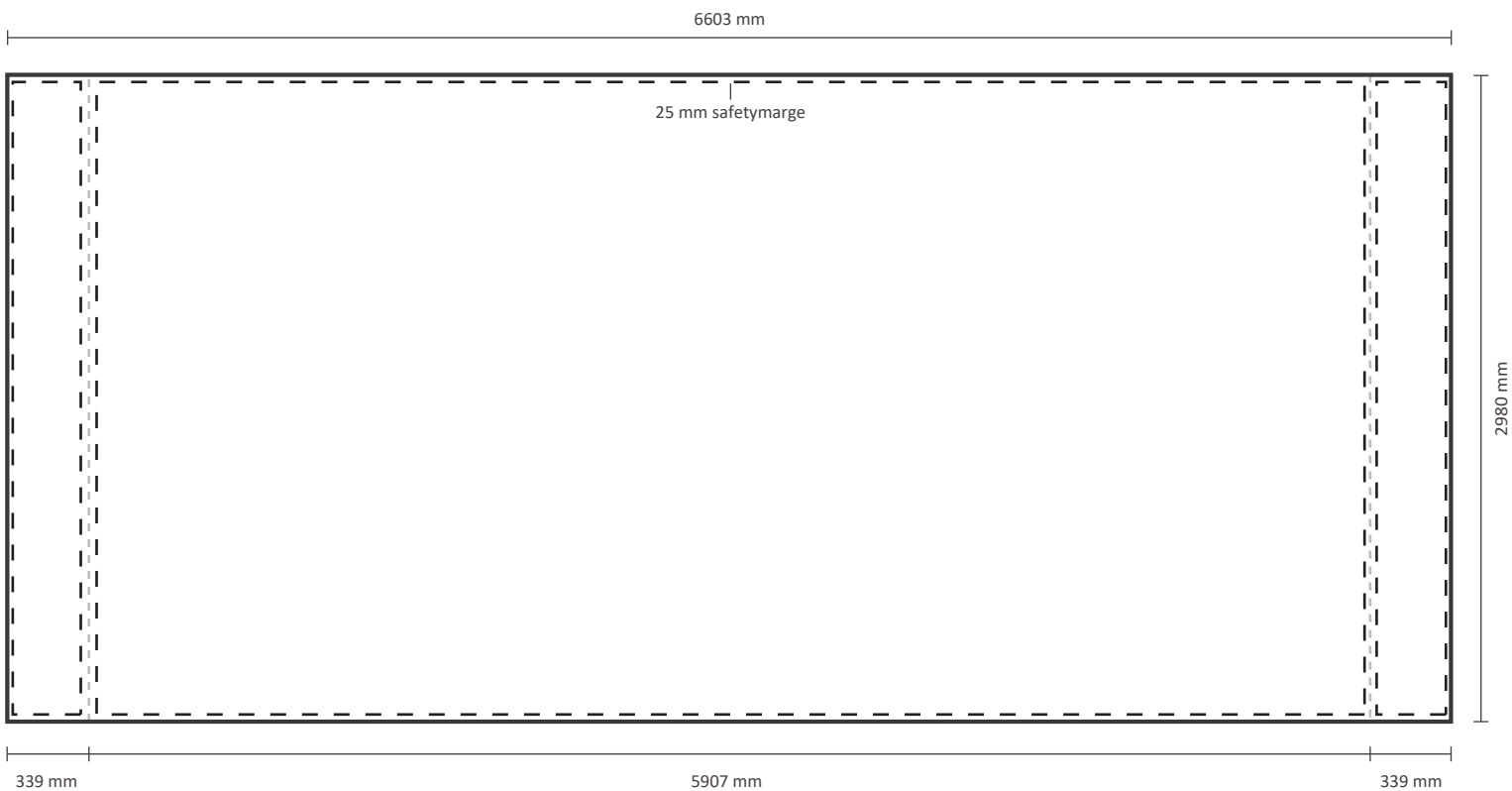


Tatsächliche Größe der Grafik:

Inklusiv Grafik an der Seite: 6603 * 2980 mm (B/H)



Exklusiv Grafik an der Seite: 5921 * 2980 mm (B/H)



Datei für Rückseite

Tatsächliche Größe der Grafik: 5921 * 2980 mm (B/H)

